

# 乘風破浪展新章

## 講道系列





踏上神興起的浪

感恩之後  
—順著神興起的浪前進



風之子(一)



# 從街頭乞丐到醫生：中國奇跡醫師李創業的故事



# 風之子(二)

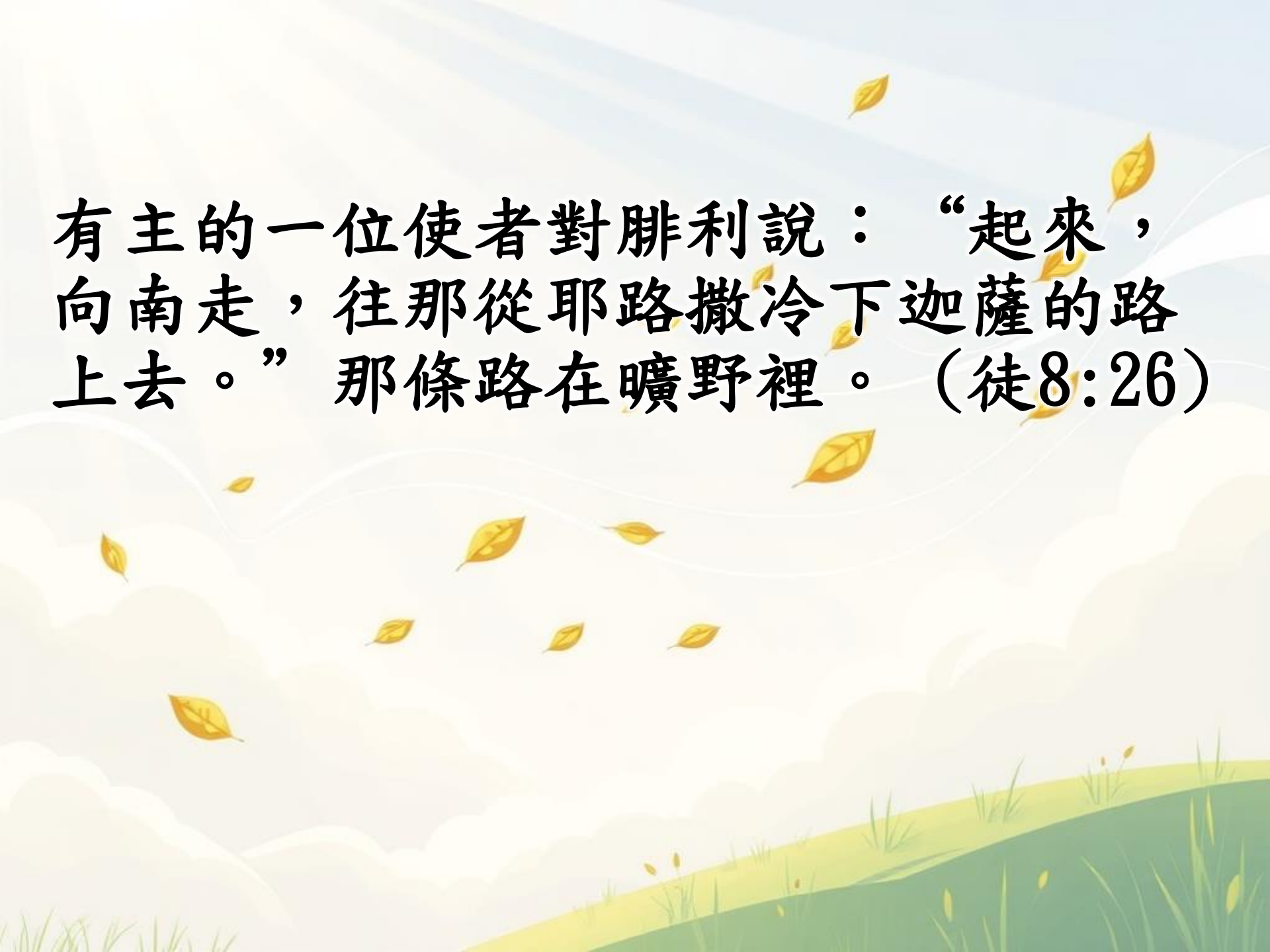












有主的一位使者對腓利說：“起來，向南走，往那從耶路撒冷下迦薩的路上去。”那條路在曠野裡。（徒8:26）

# 風浪的挑戰：自我狂風的破壞

有主的一位使者對腓利說：“起來，向南走，往那從耶路撒冷下迦薩的路上去。”那條路在曠野裡。（徒8:26）





A map of the Holy Land region, including Samaria, Judea, Idumea, and Nabatea. The map shows various cities and geographical features. A red line indicates a desert road leading from Samaria, through Jerusalem, and down to Gaza. A black dashed line shows a route from Jerusalem to Samaria. Text boxes provide context for the routes.

**Samaria**

**Jerusalem**

**Philip leaves Samaria  
for the desert road  
leading to Gaza**

**Desert road  
leading to Gaza**







# 我們的事工策略

我們吸引更多年青人，讓他們在信仰中找到自己的價值，更加在家庭和職場上作鹽作光。



旺角基督教會  
MONGKOK CHURCH OF CHRIST

P.O.M  
事工策略





# 破浪的行動：克服自我的狂風

<sup>30</sup>腓利就跑過去，聽見他讀以賽亞先知  
的書，就問他……<sup>35</sup>腓利就開口，  
從這段經文開始，向他傳講耶穌。  
(徒8:30-35)

# 破浪的行動：克服自我的狂風

<sup>30</sup>腓利就跑過去，聽見他讀以賽亞先知的書，就問他……<sup>35</sup>腓利就開口，從這段經文開始，向他傳講耶穌。

（徒8:30-35）

不可讓 神的聖靈憂傷，因為你們受了他的印記，等候得贖的日子。

（弗4:30）

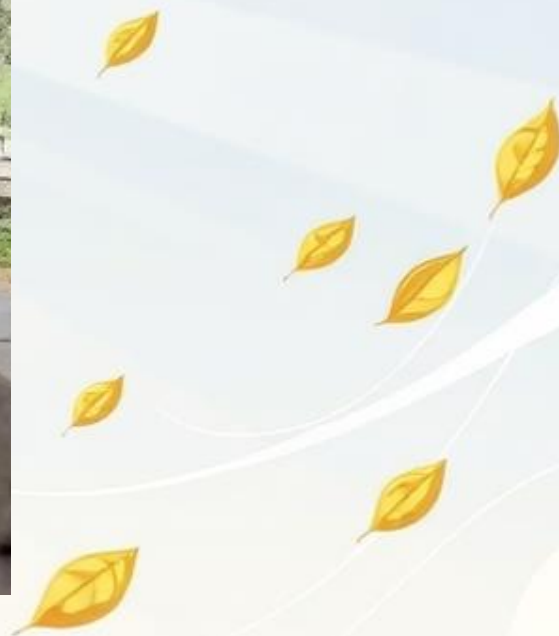






2025.10.04 10:47







# 聖餐時刻

